

Activités mentales :

Équations réduites de droites 1

Dans toutes ces questions, le plan est muni d'un repère  $(O ; I, J)$ .

## Question 1

Quel est le coefficient directeur de la droite  $d$  d'équation réduite  $y = 1 - 3x$  ?

## Question 2

Soit les points  $A(1; 4)$  et  $B(5; -3)$ .

Quel est le coefficient directeur de la droite  $(AB)$  ?

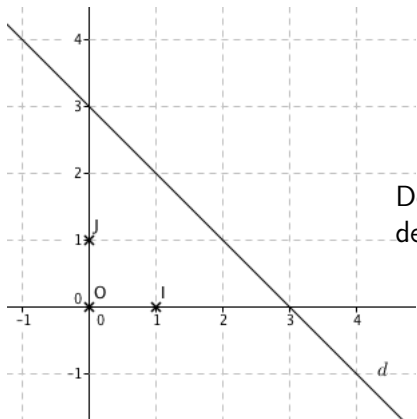
## Question 3

Quelle est l'abscisse du point d'intersection de l'axe des abscisses et de la droite  $d$  d'équation réduite  $y = 3x + 2$  ?

## Question 4

Soit les points  $A(2; -1)$  et  $B(2; 17)$ .  
Quelle est l'équation réduite de la droite  $(AB)$  ?

# Question 5



Déterminer l'équation réduite de  $d$ .